

MADE IN GERMANY

NEU IN DER AKTION
SICHERHEITSGLAS BEIDSEITIG
P4A 10 mm außen - VSG 6 mm innen

10%
KfW
FÖRDERFÄHIG

RC 2
GEPRÜFTE
SICHERHEIT
DIN EN 1627

 magdeburger
türen & fenster **welt**

ALL-INCLUSIVE

ALUMINIUM-HAUSTÜREN
BEIDSEITIG FLÜGELÜBERDECKEND

IHRE PLUSPUNKTE

+ AUF NUMMER SICHER

GEPRÜFTE EINBRUCHSICHERHEIT NACH DIN
EN 1627 – RC 2 BIS ZU 10% KFW-FÖRDERFÄHIG

www.kfw.de/einbruchschutz

SICHERHEITSGLAS BEIDSEITIG:

P4A 10 MM AUSSEN - VSG 6 MM INNEN

+ DAS BESTE

GROSSE AUSWAHL –



+ AUS GUTEM HAUS

PREMIUMQUALITÄT „MADE IN GERMANY“

GEBEN

KLEINER PREIS

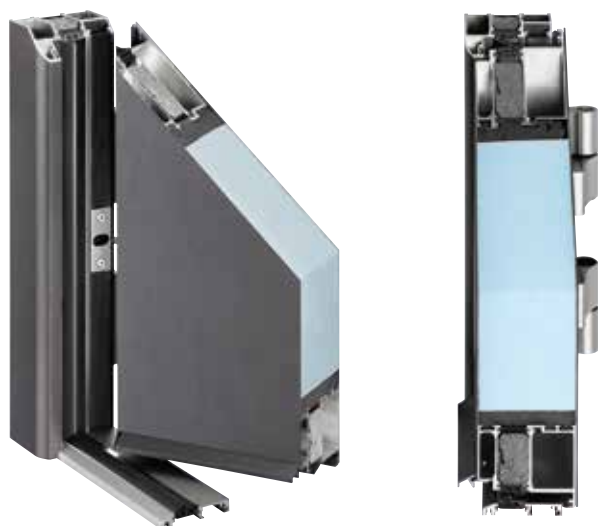
+ WOHLIG WARM

PASSIVHAUSTAUGLICHE U_D -WERTE BIS ZU 0,71

www.kfw.de

IHRE AUSWAHL

WÄHLEN SIE ZWISCHEN **24 BEIDSEITIG FLÜGELÜBERDECKENDEN** ALUMINIUM DESIGNTÜREN, 7 TRENDSTARKEN RAL FARBEN UND EINER MASTERCARRÉ ODER SATINATO VERGLASUNG...



U_D -WERTE BIS ZU
0,71 W/M²K

TÜRENBESCHREIBUNG

Türfüllung aus Aluminium

Stärke 94 mm

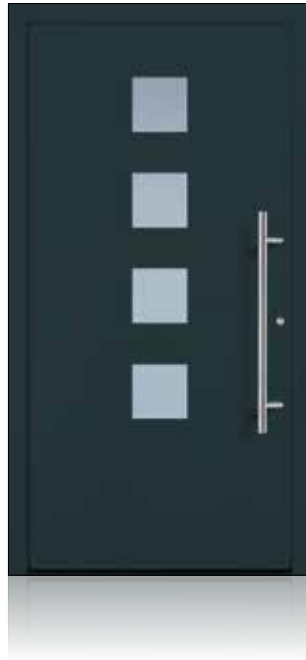
Profilsystem Symphonie oder Arcade

Glas 3-fach Verglasung **P4A / WSG außen**, Mastercarré oder Satinato weiß mittig, **Sicherheitsglas VSG 6 mm innen** (Modelle A 16 und A 17 mit Motivverglasung)

Griff 14030 Edelstahl matt, 800 mm mit Schrägkonsolen, optional Stangengriff 15280, 1.600 mm mit 3 geraden Konsolen gegen Aufpreis



A 1
 U_d -Wert **0,87**¹⁾
Farbe Weinrot
Griff 14030 (SG 403)
 Mindestmaß= 800 x 1.990 mm



A 2
 U_d -Wert **0,81**¹⁾
Farbe Anthrazitgrau
Griff 14030 (SG 403)
 Mindestmaß= 800 x 1.990 mm



A 4
 U_d -Wert **0,82**¹⁾
Farbe Verkehrsweiss
Griff 14030 (SG 403)
 Mindestmaß= 800 x 1.990 mm



A 5
 U_d -Wert **0,82**¹⁾
Farbe Effektlack
Griff 14030 (SG 403)
 Mindestmaß= 800 x 1.990 mm



A 13
 U_d -Wert **0,88**¹⁾
Farbe Braun
Griff 14030 (SG 403)
 Mindestmaß= 900 x 1.990 mm



A 14
 U_d -Wert **0,88**¹⁾
Farbe Graualuminium
Griff 14030 (SG 403)
 Mindestmaß= 900 x 1.990 mm



A 15
 U_d -Wert **0,88**¹⁾
Farbe Verkehrsweiss
Griff 14030 (SG 403)
 Mindestmaß= 900 x 1.990 mm



A 16
 U_d -Wert **0,88**¹⁾
Farbe Graualuminium
Griff 14030 (SG 403)
 Mindestmaß= 800 x 1.990 mm



A 7

U_d-Wert **0,82**¹⁾**Farbe** Braun**Griff** 14030 (SG 403)

Mindestmaß= 800 x 1.990 mm



A 10

U_d-Wert **0,88**¹⁾**Farbe** Graualuminium**Griff** 14030 (SG 403)

Mindestmaß= 800 x 1.990 mm



A 11

U_d-Wert **0,88**¹⁾**Farbe** Verkehrsweiss**Griff** 14030 (SG 403)

Mindestmaß= 800 x 1.990 mm



A 12

U_d-Wert **0,88**¹⁾**Farbe** Weissaluminium**Griff** 14030 (SG 403)

Mindestmaß= 900 x 1.990 mm



A 17

U_d-Wert **0,88**¹⁾**Farbe** Weissaluminium**Griff** 14030 (SG 403)

Mindestmaß= 800 x 1.990 mm



A 12200

U_d-Wert **0,83**²⁾**Farbe** Anthrazitgrau**Griff** 14030 (SG 403)

Mindestmaß= 800 x 1.990 mm

A 12312¹⁾U_d-Wert **0,81**¹⁾**Farbe** Weinrot**Griff** 14030 (SG 403)

Mindestmaß= 1.000 x 1.990 mm



A 12335

U_d-Wert **0,89**¹⁾**Farbe** Verkehrsweiss**Griff** 14030 (SG 403)

Mindestmaß= 1.000 x 1.990 mm

¹⁾ Nuten 8 mm breit gefräst ²⁾ Nuten 15 mm breit gefräst * Die Angaben der U_d-Werte beziehen sich auf das Maß 1150 x 2240 mm



A 12361
U_d-Wert **0,82**²⁾

Farbe Braun

Griff 14030 (SG 403)

Mindestmaß= 900 x 1.900 mm



A 12362

U_d-Wert **0,82**²⁾

Farbe Weinrot

Griff 14030 (SG 403)

Mindestmaß= 900 x 1.900 mm



A 12422¹⁾

U_d-Wert **0,82**²⁾

Farbe Graualuminium

Griff 14030 (SG 403)

Mindestmaß= 800 x 1.900 mm



A 12480

U_d-Wert **0,80**¹⁾

Farbe Effektlack

Griff 14030 (SG 403)

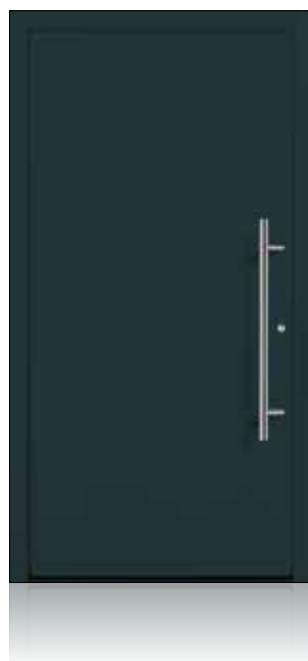
Mindestmaß= 900 x 1.900 mm



A 12492

U_d-Wert **0,91**¹⁾**Farbe** Weinrot**Griff** 14030 (SG 403)

Mindestmaß= 900 x 1.990 mm



A 12660

U_d-Wert **0,71**¹⁾**Farbe** Anthrazitgrau**Griff** 14030 (SG 403)

Mindestmaß= 700 x 1.900 mm

A 12951²⁾U_d-Wert **0,82**³⁾**Farbe** Verkehrsweiss**Griff** 14030 (SG 403)

Mindestmaß= 900 x 1.900 mm



A 12991

U_d-Wert **0,90**³⁾**Farbe** Weissaluminium**Griff** 14030 (SG 403)

Mindestmaß= 900 x 1.990 mm

¹⁾ Nuten 8 mm breit gefräst ²⁾ Nuten 15 mm breit gefräst ³⁾ Die Angaben der U_d-Werte beziehen sich auf das Maß 1150 x 2240 mm

SEITENTEILE IN VERSCHIEDENEN AUSFÜHRUNGEN



3-fach Verglasung P4A / WSG außen, Mastercarré, Satinato oder Motivglas mittig/
Sicherheitsglas VSG 6 mm innen.

Bei Seitenteilen mit Motivverglasung (passend zu A 16 + A 17) keine Änderung der Motiveinteilung möglich.

Seitenteil schmal

Maße bis 600 x 2240 mm

U_d-Wert **0,86**



Schmales Seitenteil

Seitenteil breit

Maße bis 1000 x 2240 mm

U_d-Wert **0,79**



Breites Seitenteil



Abbildung Stangengriff 15280, 1.600 mm mit 3 geraden Konsolen gegen Aufpreis

ALLGEMEINE INFORMATIONEN

+ Maximalmaß standard:

1.150 x 2.240 mm

+ Maximalmaß gegen Aufpreis:

1.300 x 2.400 mm

+ Zierrahmen in Edelstahloptik auf der Außenseite

+ Türen in allen abgebildeten 7 Trendfarben, einfarbig innen und außen zum **gleichen Preis** (2-farbig — außen: eine der 7 Trendfarben; innen: RAL 9016 weiß — **gegen Aufpreis**)

+ Türfüllungen und Seitenteile sind mit einer 3-fach Verglasung („warme Kante“) ausgestattet:

U_g Füllungsverglasung **0,5**

U_g Seitenteilverglasung **0,6**

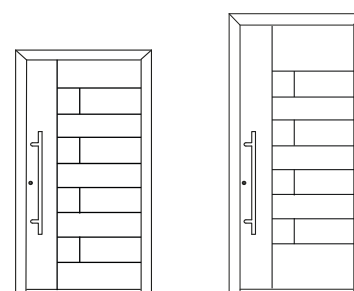
+ ohne Montage

+ Mit Stangengriff 14030

+ weiteres Zubehör siehe Katalog

HINWEIS

Die Originalabbildungen im Prospekt entsprechen einer Türgröße von 1100 x 2100 mm. Die Motivgrößen (Glasfelder) bleiben in der Höhe immer gleich und werden **nicht** individuell angepasst. Entsprechend wird bei abweichendem Höhenmaß der obere oder untere verbleibende Füllungsrand kleiner, bzw. größer.



Beispiel Höhe:
2000 mm

2240 mm

EINBRUCHSCHUTZ



Die abgebildeten Haustüren mit und ohne Seitenteil entsprechen den Anforderungen gemäß DIN EN 1627 Widerstandsklasse RC 2 und verfügen auf der Außenseite über eine hochwertige 9,5 mm starke P4A Verbund-Sicherheitsverglasung und auf

der Innenseite über ein 6 mm starkes VSG Sicherheitsglas. Die Polizei rät bei Haus- und Wohnungstüren zu Einbruchschutz mindestens durch RC 2 Türen.

TOP-GRUNDAUSSTATTUNG!

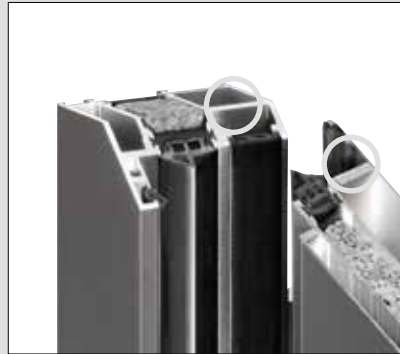


Profilsystem Arcade
(Türrahmen bündig mit Flügelprofil)

ODER



Profilsystem Symphonie
(Türrahmen abgerundet)



Wandungsstärke bis 3 mm bietet einen sicheren Halt für Schloss und Bandbolzen



Montagenut für verdeckt liegende Rahmenverschraubung, deckt Schrauben ab, dadurch leichter zu reinigen



Security Automatikschloss
mit 3-Riegelfallenschloss und TE Funktion (Tageseinstellung)



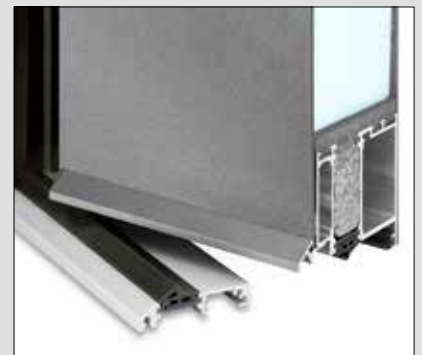
3 Türbänder dreidimensional einstellbar ohne Aushängen des Türflügels



Eckverbindungen äußerst stabil, Profile auf Gehrung verschraubt, verklebt und verbolzt



2 Bolzensicherungen im oberen und unteren Bereich verhindern das Ausheln des Türflügels (Einbruchschutz)



Wetterschenkel im Flügel vernietet, Wasser tropft vor der Schwelle ab

TOP-GRUNDAUSSTATTUNG!



Rundrosette aus Edelstahl außen, inkl. Profilzylinder mit Not- und Gefahrenfunktion (Aufschließen trotz innen steckenden Schlüssels)



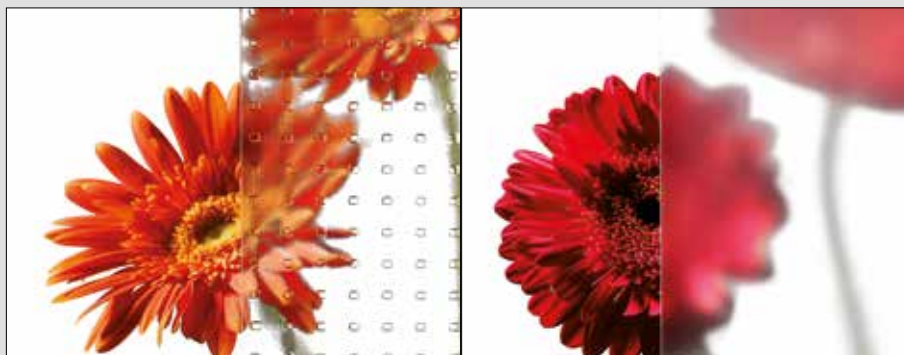
3 Dichtungsebenen garantieren optimalen Schutz gegen Wärmeverlust durch Zugluft



Innendrücker wahlweise in RAL 9016 (Abbildung), in EV1 oder C34



Standardzylinder
60 / 40 mm mit 5 Wendeschlüssel



Verglasung: Mastercarré (links), Satinato (rechts)



Trendfarben ähnl. RAL Farben in ¹⁾ Glanz und ²⁾ Feinstruktur

FINGERSCANNER „ENTRASys FD“

Mit dem „**ENTRASys FD**“ bieten wir ein zuverlässiges biometrisches Zutrittskontrollsystem. So öffnen sich Haustüren auch ohne Schlüssel oder Zutrittskarte, denn mit dem Fingerabdruck hat der Anwender seine unverwechselbare Zutrittsberechtigung immer dabei.

- + einfache Zugangsverwaltung (Einlernen / Löschen)
- + nicht manipulierbares System: nur „lebende“ Finger bekommen Zutritt
- + Speicherung von ca. 50-80 Fingerabdrücken*), davon können bis zu 9 Fingerabdrücke Administratoren-Rechte erhalten

+ gezieltes Löschen einzelner Fingerabdrücke ohne Anwesenheit des betreffenden Nutzers möglich

+ inkl. Mehrfachverriegelung „GU Secury Automatikschloss mit A-Öffnerfunktion“

... und viele weitere Vorteile!



*) Abhängig von der Komplexität der Fingerabdrücke.

BEQUEMES ÖFFNEN SCHON VON WEITEM



Pearl 4-Befehl Handsender



Slider 4-Befehl Handsender



JETZT NEU - DIGITALER TÜRSPION

Die bessere und sichere Alternative zum Sperrbügel.

- + Sicherer und übersichtlicher Blick vor Ihre Haustür
- + Kein Einblick von außen in die Wohnung möglich
- + Geeignet für den Außenbereich
- + **Schutzklasse IP 65:** Vollständiger Berührungsschutz, Schutz gegen Eindringen von Staub und Schutz gegen Strahlwasser (aus allen Richtungen)
- + Sichtwinkel ca. 110°

+ Mit aufgesetztem oder eingelassenem Monitor, *eingelassener Monitor nur bei beidseitig flügelüberdeckenden Türen möglich

+ Keine Aufnahmefunktion Preise auf Anfrage!



Groke Linse IP65



Eingelassen oder aufgesetzt

DE-DE - 01/19 Druckfehler, Irrtümer und Technische Änderungen vorbehalten.

 **magdeburger
türen & fenster welt**

Fon 039203-89970 Web www.mdtf-welt.de

Wir eröffnen völlig neue Dimensionen im Bereich der Türen und Fenster Welt.

magdeburger türen und fenster welt GmbH
Lindenallee 23 | 39179 Barleben

Fon 039203 - 89 97 - 0
Fax 039203 - 89 97 - 66

E-Mail info@mdtf-welt.de
Web www.mdtf-welt.de